

# COMUNE DI CIVIDALE DEL FRIULI

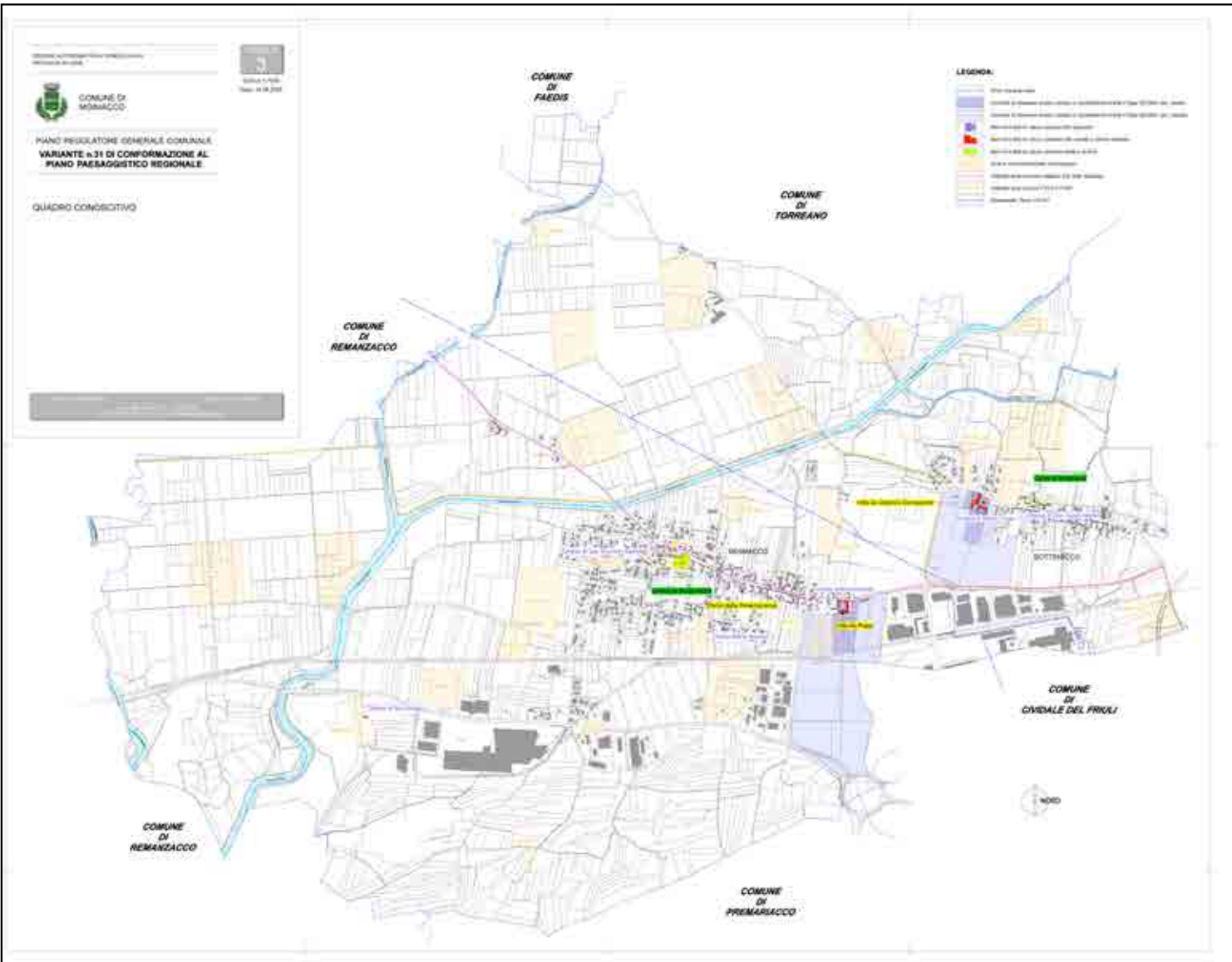
LEGENDA:

- Corsi d'acqua tratte
- Immobili di interesse storico artistico e architettonico-Parte II Dlgs 42/2004- dec. diretto
- Immobili di interesse storico artistico e architettonico-Parte II Dlgs 42/2004- dec. rispetto
- Beni immobili di valore culturale-Siti Spirituali
- Beni immobili di valore culturale-ville venete e dimore storiche
- Beni immobili di valore culturale-cente e cortine
- Aree a rischio/potenziale archeologico
- Viabilità lenta-cammini religiosi (via delle Abbazie)
- Viabilità lenta ciclovie FVG3 e FVG4
- Elettrodotto Terna 132 KV

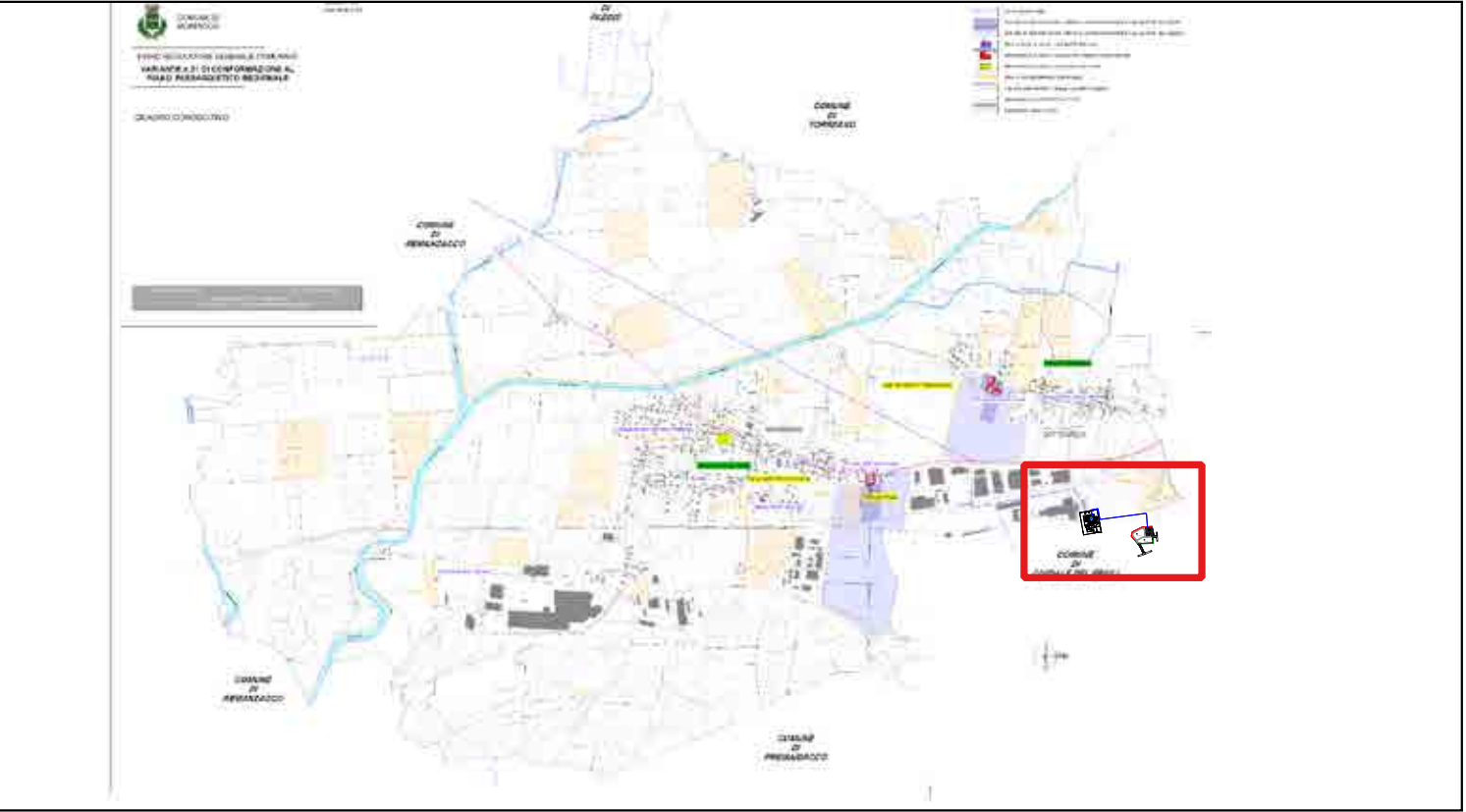
COMUNE DI MOIMACCO

PIANO REGOLATORE GENERALE COMUNALE VARIANTE n.31 DI  
CONFORMAZIONE AL PIANO PAESAGGISTICO REGIONALE

Tavola 3 - QUADRO CONOSCITIVO



- LEGENDA
- Elettrodotto interrato AT 132 kV
  - Planimetria cabina primaria "Cividale" 132/20 kV
  - Stallo AIS AT (132 kV)
  - SSE di trasformazione 132/30 kV e area BESS
  - Scavi
  - Riporti
  - Viabilità SSE



00	23/05/2025	Progetto definitivo	C. Dall'occhi	D. Moretti	L. Splendido
REVISIONE	DATA	DESCRIZIONE	PREPARED	CONTROLATO	VALIDATO
REGIONE FRIULI VENEZIA GIULIA PROVINCIA DI UDINE COMUNI DI CIVIDALE DEL FRIULI, MOIMACCO					
Il tecnico Ing. Leonardo Splendido					
NOME PROGETTO: C24FR001WP0020200_Inquadramento su Piani Urbanistici vigenti					
DESCRIZIONE: Inquadramento su Piani Urbanistici vigenti					
AUTORE: evolve.					
INQUADRAMENTO SU PIANI URBANISTICI VIGENTI					



LEGENDA

Elettrodotto interrato AT 132 kV

Planimetria cabina primaria "Cividale" 132/20 kV

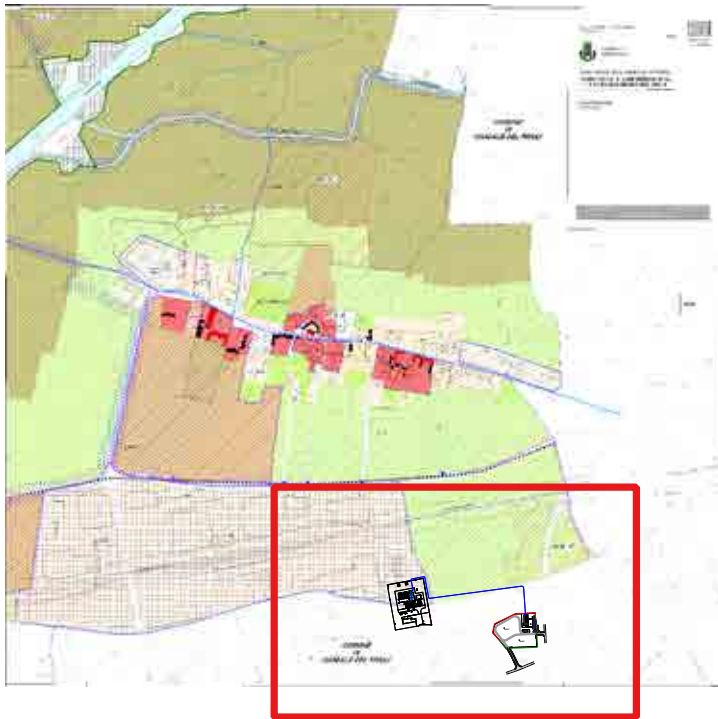
Stallo AIS AT (132 kV)

SSE di trasformazione 132/30 kV e  
area BESS

Scavi

Riporti

Viabilità SSE



00	23/05/2025	Progetto definitivo	C.Ballerini	D. Moretti	L.Sblendoro
REVISIONE	DATA	DESCRIZIONE	PREPARED	CONTROLATO	VALUTATO

REGIONE FRIULI VENEZIA GIULIA  
PROVINCIA DI UDINE  
COMUNI DI CIVIDALE DEL FRIULI, MOIMACCO

green&green

Il tecnico  
Ing. Leonardo Sblendoro



PROGETTO: "Opere di rete per la connessione a 132 kV dell'impianto di potenza nominale pari a 48.8 MW da realizzarsi nei comuni di Puffero, San Pietro al Tardimonte, Tormeno, Cividale del Friuli e Moimacco (UD)".

NUM. REG. REG. IMB. C24FR001WP70020700\_Inquadramento su Piani Urbanistici vigenti

PROIEZIONE	PROIEZIONE	UNITA' DI MISURA	SCALA
PROIEZIONE	PROIEZIONE	AD	1:1.000
PROIEZIONE	PROIEZIONE	AD	1:1.000
PROIEZIONE	PROIEZIONE	AD	1:1.000

evolve.  
green&green

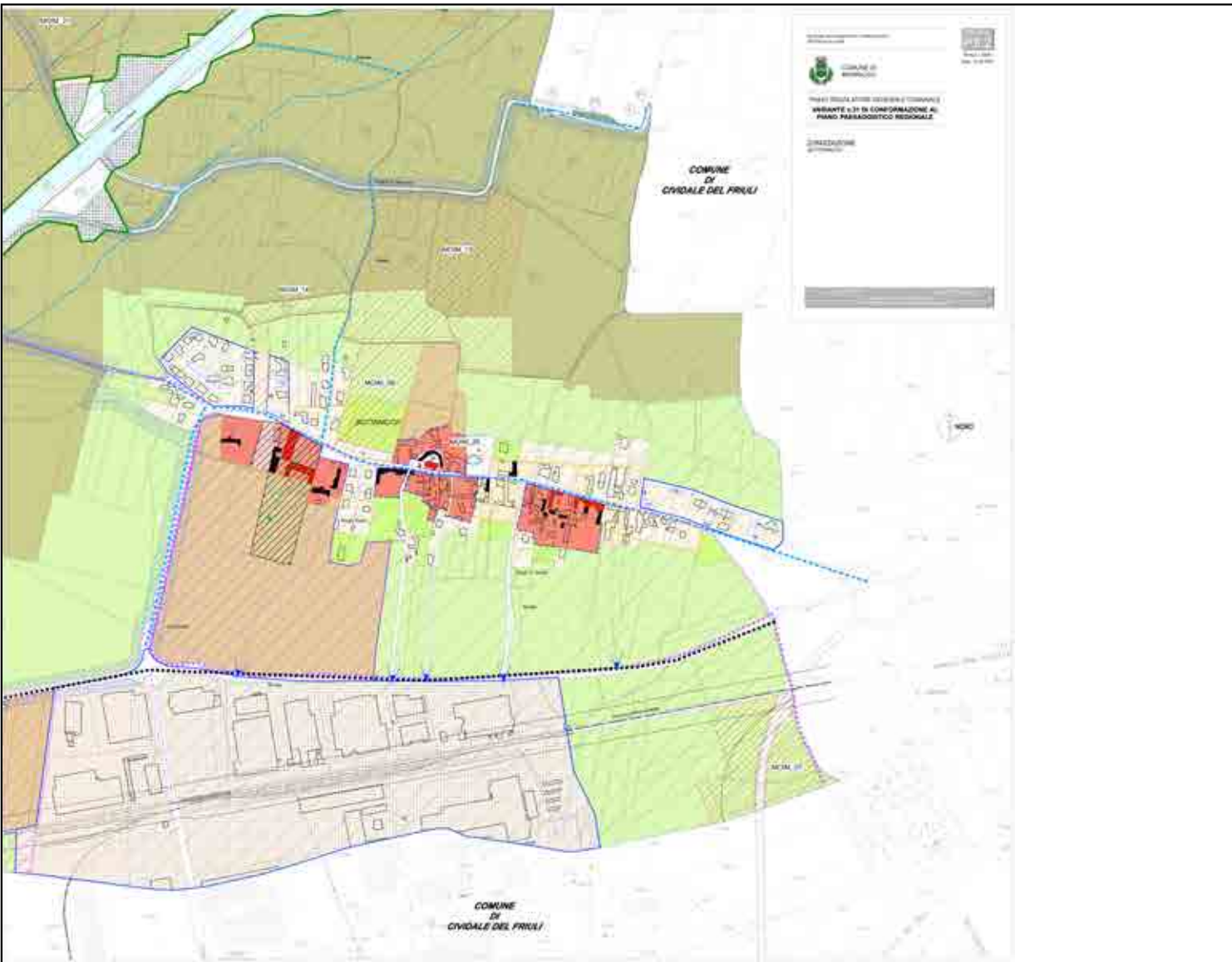
Inquadramento su Piani Urbanistici vigenti

Scale: Legenda: Via Venezia 14, 20123 MILANO  
Sede Operativa: Via Bressa 16, 20123 MILANO  
Via E. De Amicis 84, 87100 RENDE (CS)

COMUNE DI MOIMACCO

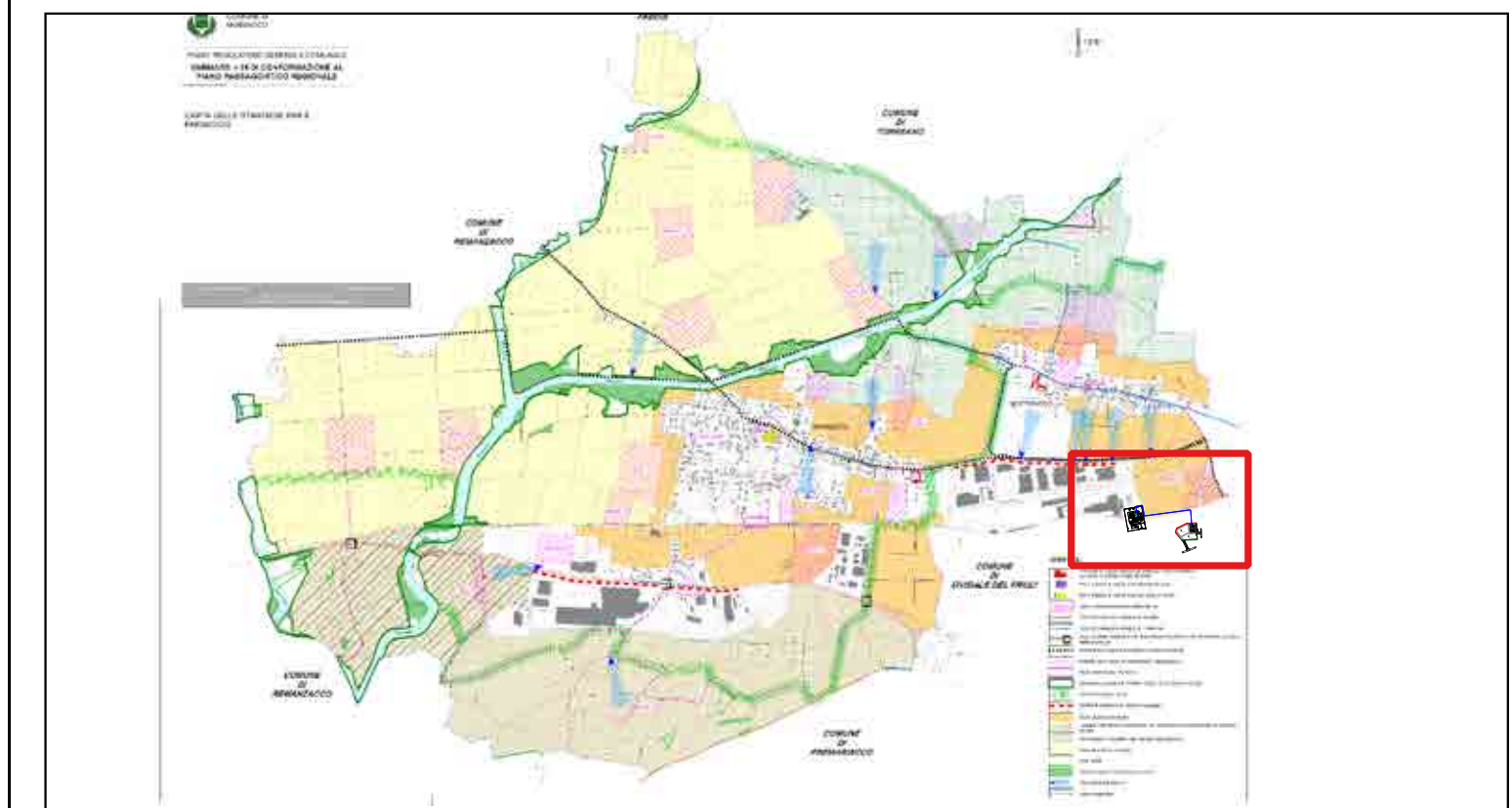
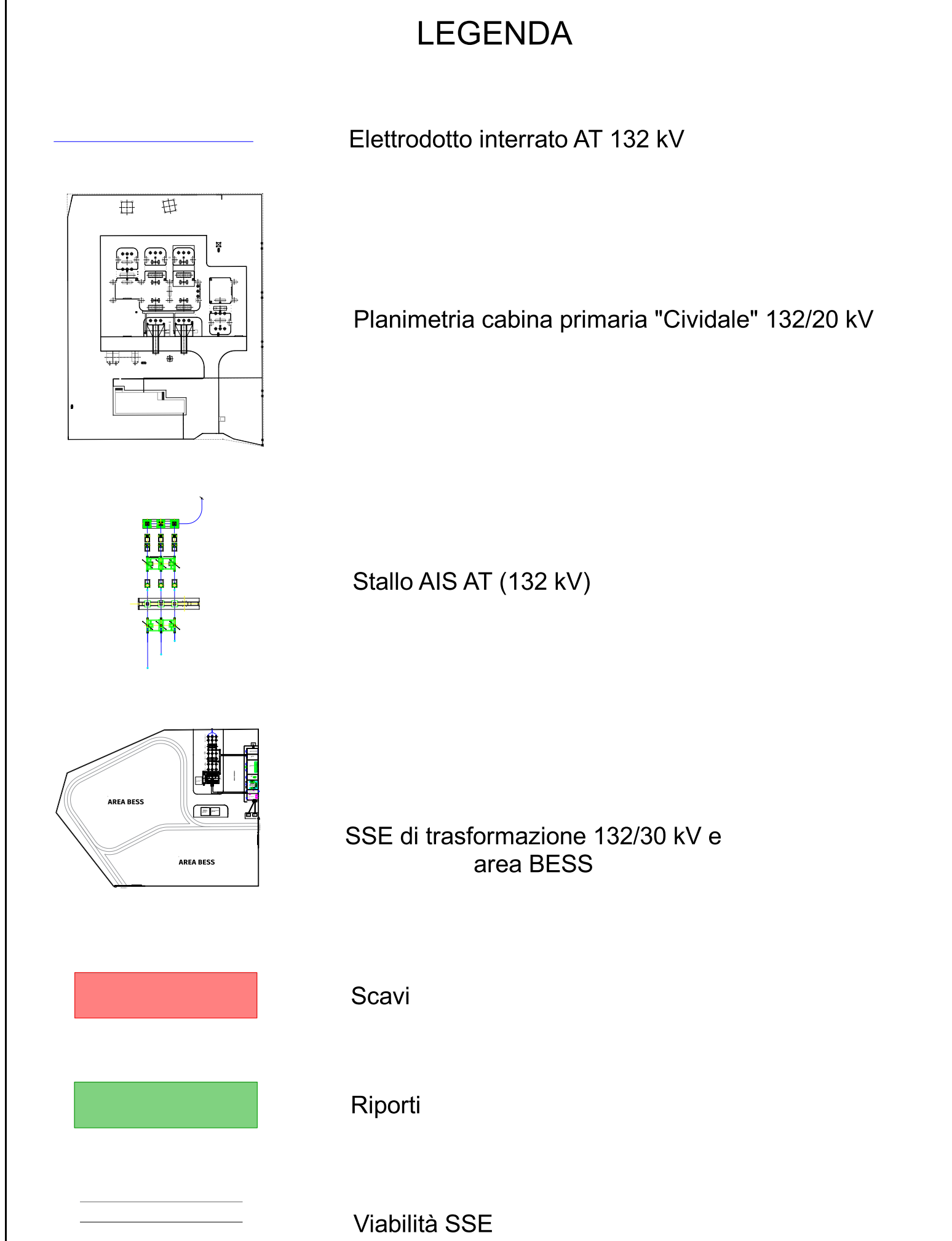
PIANO REGOLATIVO GENERALE COMUNALE VARIANTE n.31 DI  
CONFORMAZIONE AL PIANO PAESAGGISTICO REGIONALE

Tavola P3 - ZONIZZAZIONE



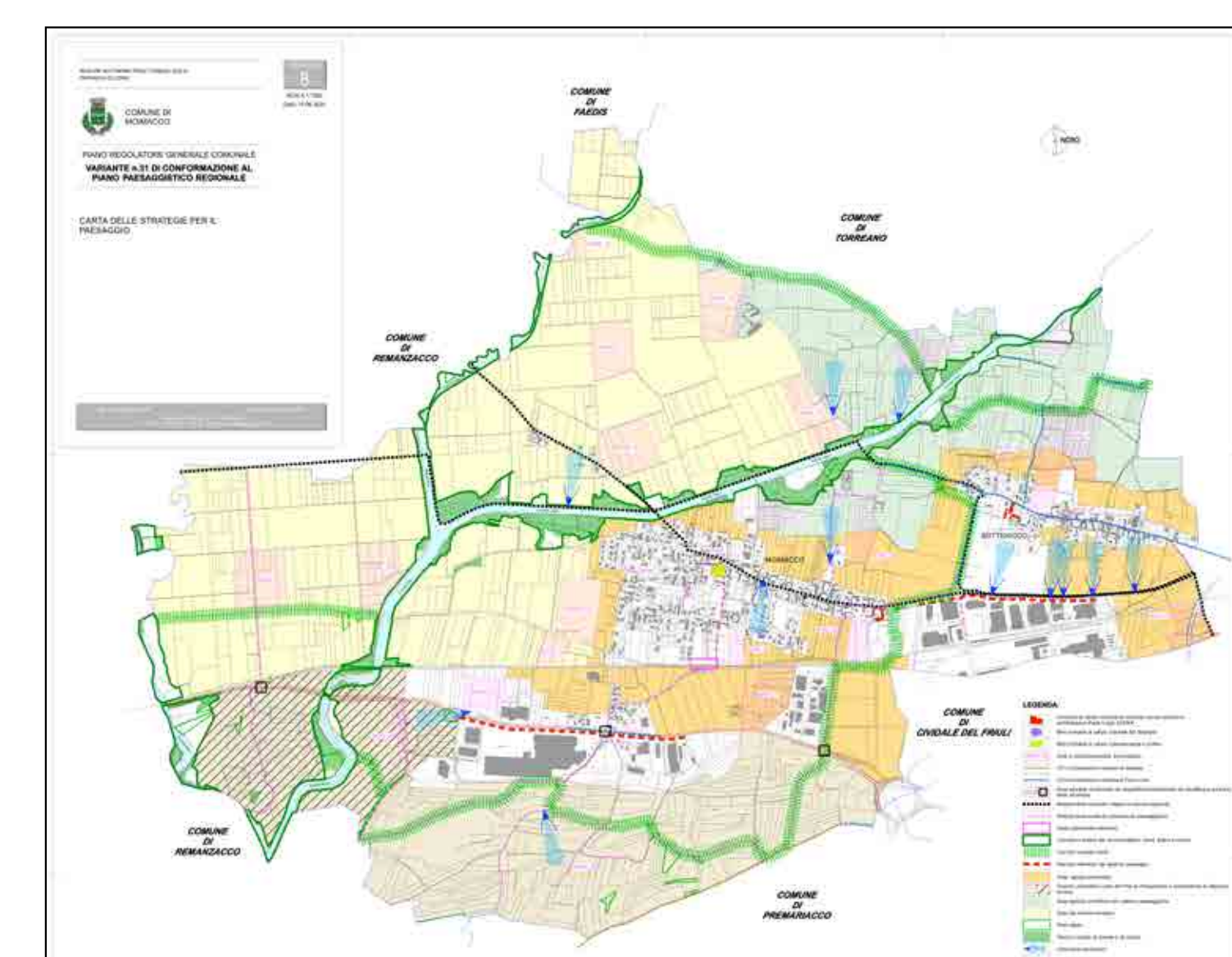
<b>RESIDENZA</b> <b>Insediamenti storici</b> A - Di nucleo tipico storico A.1 - Edifici o complessi di carattere storico artistico o di particolare pregio ambientale A.3 - Edifici soggetti a ristrutturazione edilizia A.7 - Area storica modificata <b>Insediamenti di completamento</b> B.1 - Di completamento, intensivo B.2 - Di completamento, estensivo <b>Insediamenti di espansione</b> C - Di espansione <b>Aree verdi/agricole di influenza urbana</b> V - Di verde privato, di protezione <b>PRODUZIONE</b> <b>Insediamenti industriali e artigianali</b> D.1 - Zone degli agglomerati industriali di interesse regionale D.2 - Insediamenti produttivi di interesse comprensorio D.3 - Ambito di nuovo impianto <b>Insediamenti produttivi artigianali</b> D.3 - Insediamenti produttivi artigianali <b>Insediamenti misti artigianali/commerciali</b> D.3 - Insediamenti produttivi artigianali e commerciali, coesistenti <b>Insediamenti commerciali</b> H.1 - Commerciali, esistenti <b>AGRICOLTURA</b> <b>Aree agricole produttive paesaggistiche</b> E.1 - Aree agricole produttive agricole, esistenti o di qualificazione paesaggistica E.2 - Aree agricole produttive agricole, esistenti o di qualificazione paesaggistica E.3 - Aree agricole produttive agricole, esistenti o di qualificazione paesaggistica <b>AMBIENTE</b> <b>Aree naturalistiche ambientali</b> F.1 - Aree naturali, esistenti o di qualificazione paesaggistica	<b>SERVIZI E ATTREZZATURE COLLETTIVE</b> Zona S <b>VIABILITA' E TRASPORTI</b> T.1 - Pianificazione T.2 - Pianificazione di interscambio T.3 - Servizio stradale <b>CULTURA, VITA ASSOCIATIVA E CULTURA</b> C.1 - Cultura C.2 - Cultura C.3 - Cultura <b>ISTRUZIONE</b> I.1 - Scuola dell'infanzia I.2 - Scuola primaria I.3 - Scuola secondaria <b>ASSISTENZA E SANITA'</b> A.1 - Opere per assistenza agli anziani A.2 - Centri <b>VERDE, SPORT E SPETTACOLI ALL'APERTO</b> V.1 - Verde elementare V.2 - Verde di quartiere V.3 - Sport e spettacoli all'aperto <b>SERVIZI TECNOLOGICI</b> T.1 - Servizi tecnologici T.2 - Servizi tecnologici <b>INFRASTRUTTURE</b> <b>Viabilità meccanica</b> R.1 - Reti di primo livello, S.S. 54 R.2 - Reti di primo livello, S.S. 54 R.3 - Reti di primo livello, S.S. 54 <b>Viabilità ciclopedonale</b> V.1 - Reti di primo livello, S.S. 54 V.2 - Reti di primo livello, S.S. 54 V.3 - Reti di primo livello, S.S. 54 <b>Viabilità ferroviaria</b> F.1 - Reti di primo livello, S.S. 54 F.2 - Reti di primo livello, S.S. 54 F.3 - Reti di primo livello, S.S. 54 <b>Limiti di distanza</b> L.1 - Reti di primo livello, S.S. 54 L.2 - Reti di primo livello, S.S. 54 L.3 - Reti di primo livello, S.S. 54	<b>TUTELA ex D. Lgs. n°42/2004</b> <b>Paesaggistica, Parte II</b> P.1 - Piano, Territorio e zone d'interesse (art. 142, comma 1, lettera a) e comma 2, lettera a) P.2 - Piano, Territorio e zone d'interesse (art. 142, comma 1, lettera a) e comma 2, lettera a) <b>Cultura, Parte II</b> C.1 - Tutela storica C.2 - Tutela industriale <b>ELEMENTI PAESAGGISTICO AMBIENTALI</b> E.1 - Aree verdi E.2 - Aree verdi E.3 - Aree verdi <b>RETI TECNOLOGICHE</b> T.1 - Reti tecnologiche T.2 - Reti tecnologiche T.3 - Reti tecnologiche <b>PRESCRIZIONI GRAFICHE</b> P.1 - Aree verdi P.2 - Aree verdi P.3 - Aree verdi <b>ALTRE INFORMAZIONI</b> A.1 - Aree verdi A.2 - Aree verdi A.3 - Aree verdi A.4 - Aree verdi A.5 - Aree verdi A.6 - Aree verdi A.7 - Aree verdi A.8 - Aree verdi A.9 - Aree verdi A.10 - Aree verdi A.11 - Aree verdi A.12 - Aree verdi A.13 - Aree verdi A.14 - Aree verdi A.15 - Aree verdi A.16 - Aree verdi A.17 - Aree verdi A.18 - Aree verdi A.19 - Aree verdi A.20 - Aree verdi A.21 - Aree verdi A.22 - Aree verdi A.23 - Aree verdi A.24 - Aree verdi A.25 - Aree verdi A.26 - Aree verdi A.27 - Aree verdi A.28 - Aree verdi A.29 - Aree verdi A.30 - Aree verdi A.31 - Aree verdi A.32 - Aree verdi A.33 - Aree verdi A.34 - Aree verdi A.35 - Aree verdi A.36 - Aree verdi A.37 - Aree verdi A.38 - Aree verdi A.39 - Aree verdi A.40 - Aree verdi A.41 - Aree verdi A.42 - Aree verdi A.43 - Aree verdi A.44 - Aree verdi A.45 - Aree verdi A.46 - Aree verdi A.47 - Aree verdi A.48 - Aree verdi A.49 - Aree verdi A.50 - Aree verdi A.51 - Aree verdi A.52 - Aree verdi A.53 - Aree verdi A.54 - Aree verdi A.55 - Aree verdi A.56 - Aree verdi A.57 - Aree verdi A.58 - Aree verdi A.59 - Aree verdi A.60 - Aree verdi A.61 - Aree verdi A.62 - Aree verdi A.63 - Aree verdi A.64 - Aree verdi A.65 - Aree verdi A.66 - Aree verdi A.67 - Aree verdi A.68 - Aree verdi A.69 - Aree verdi A.70 - Aree verdi A.71 - Aree verdi A.72 - Aree verdi A.73 - Aree verdi A.74 - Aree verdi A.75 - Aree verdi A.76 - Aree verdi A.77 - Aree verdi A.78 - Aree verdi A.79 - Aree verdi A.80 - Aree verdi A.81 - Aree verdi A.82 - Aree verdi A.83 - Aree verdi A.84 - Aree verdi A.85 - Aree verdi A.86 - Aree verdi A.87 - Aree verdi A.88 - Aree verdi A.89 - Aree verdi A.90 - Aree verdi A.91 - Aree verdi A.92 - Aree verdi A.93 - Aree verdi A.94 - Aree verdi A.95 - Aree verdi A.96 - Aree verdi A.97 - Aree verdi A.98 - Aree verdi A.99 - Aree verdi A.100 - Aree verdi
---	--	--



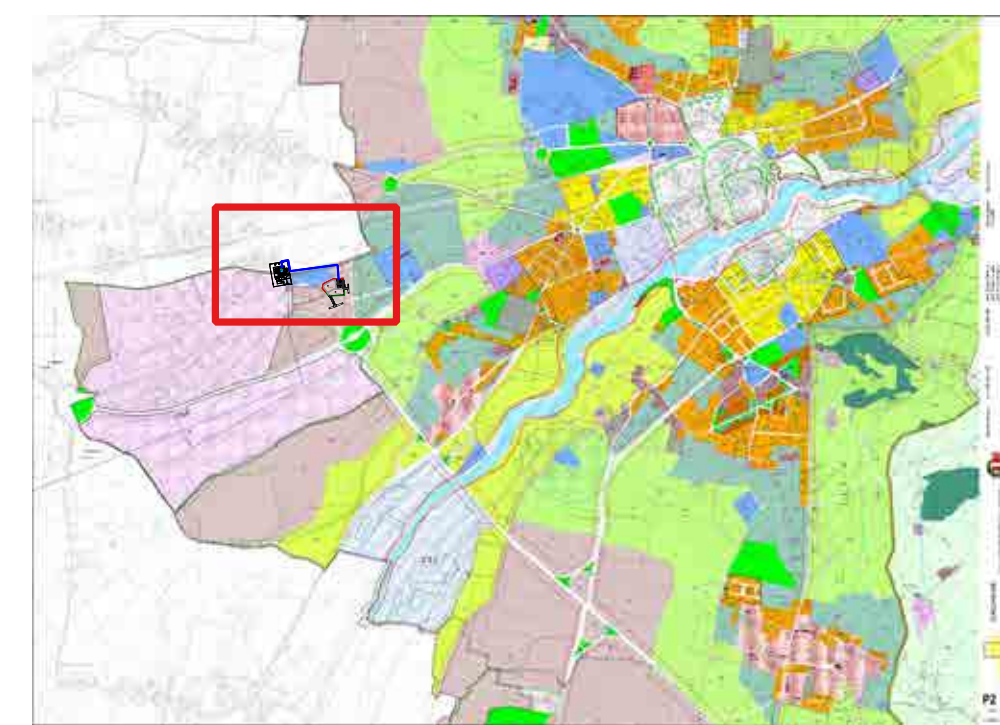
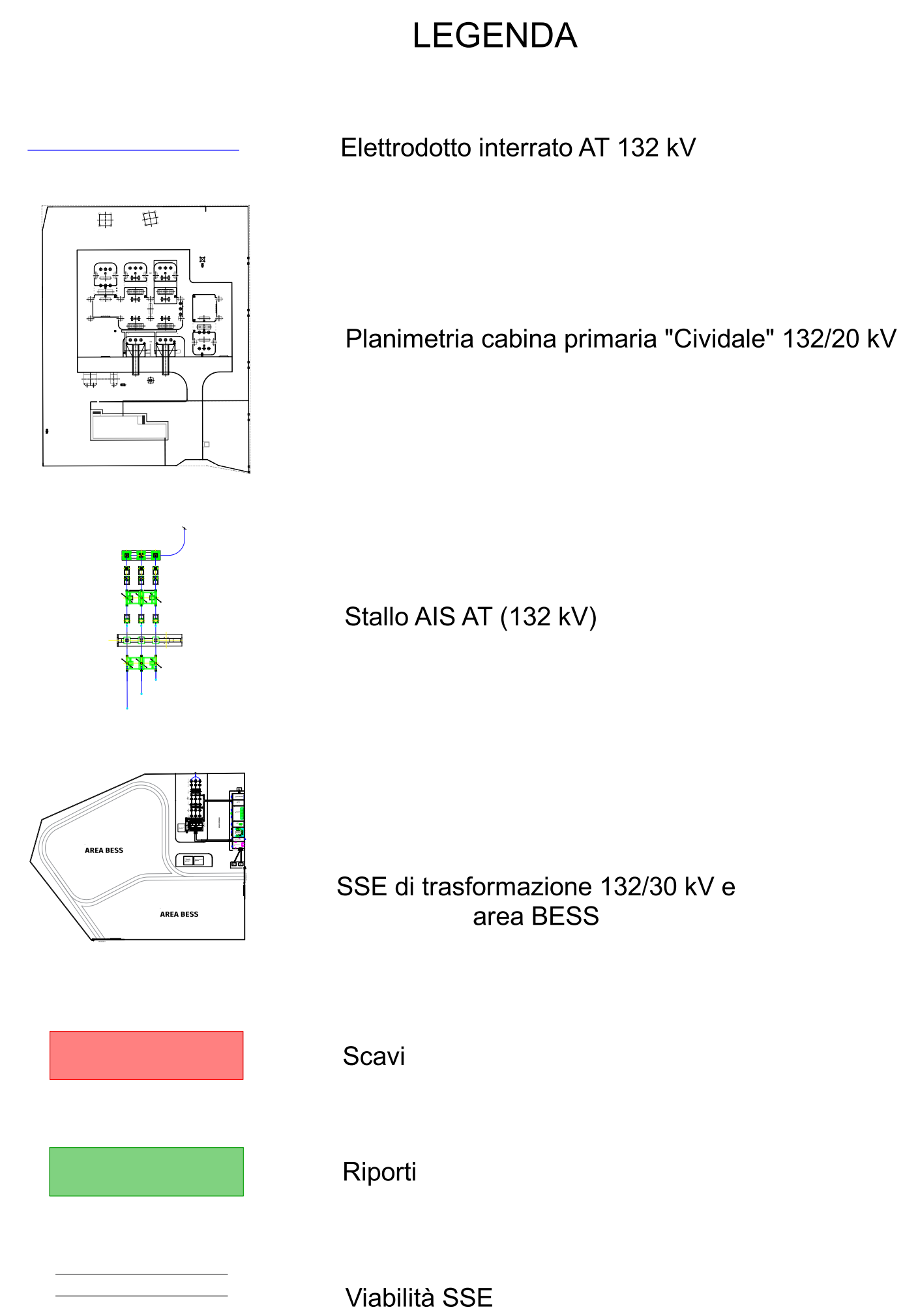
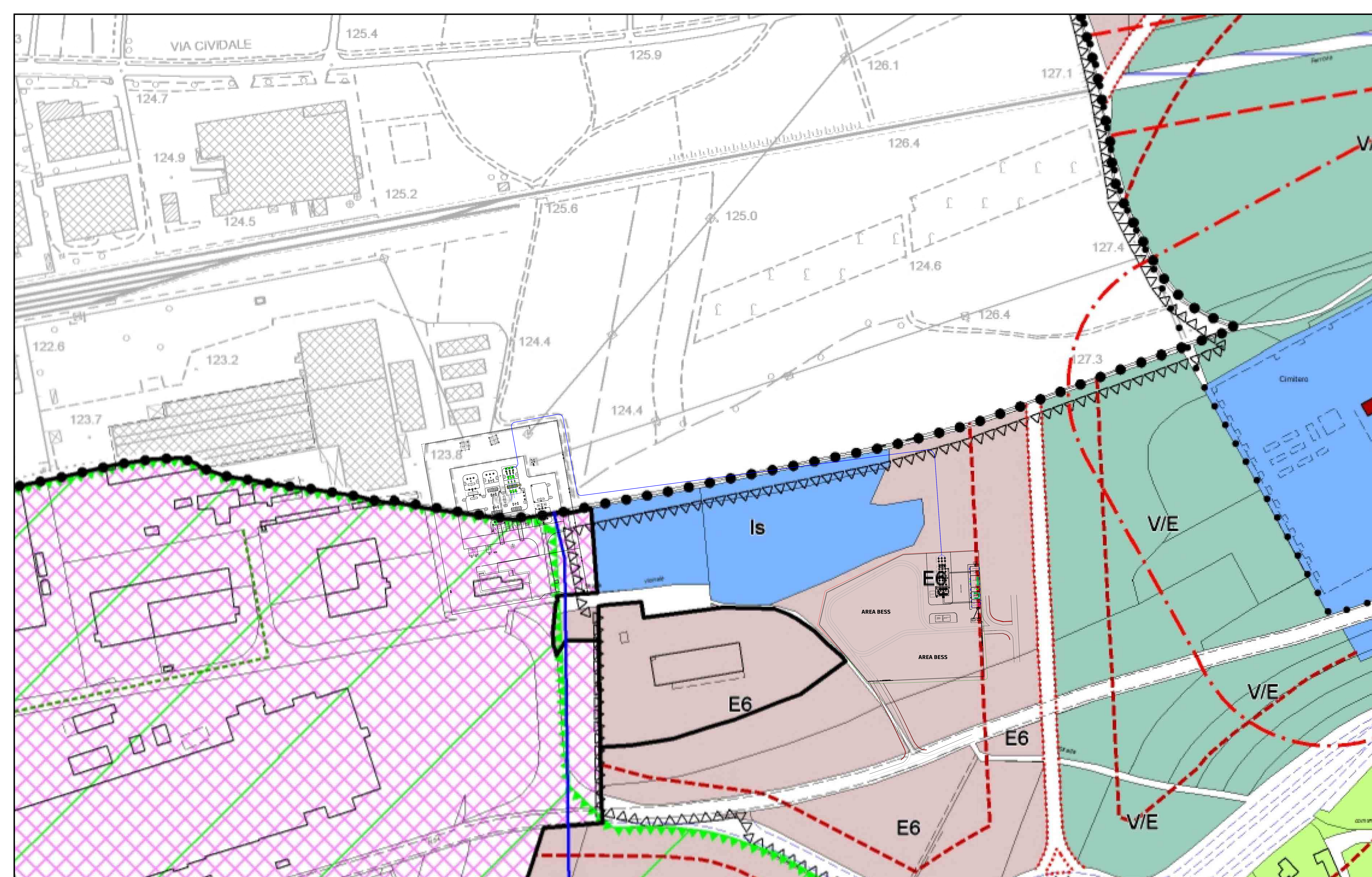
[illegible]**COMUNE DI MOIMACCO**

**PIANO REGOLATORE GENERALE COMUNALE VARIANTE n.31 DI  
CONFORMAZIONE AL PIANO PAESAGGISTICO REGIONALE**

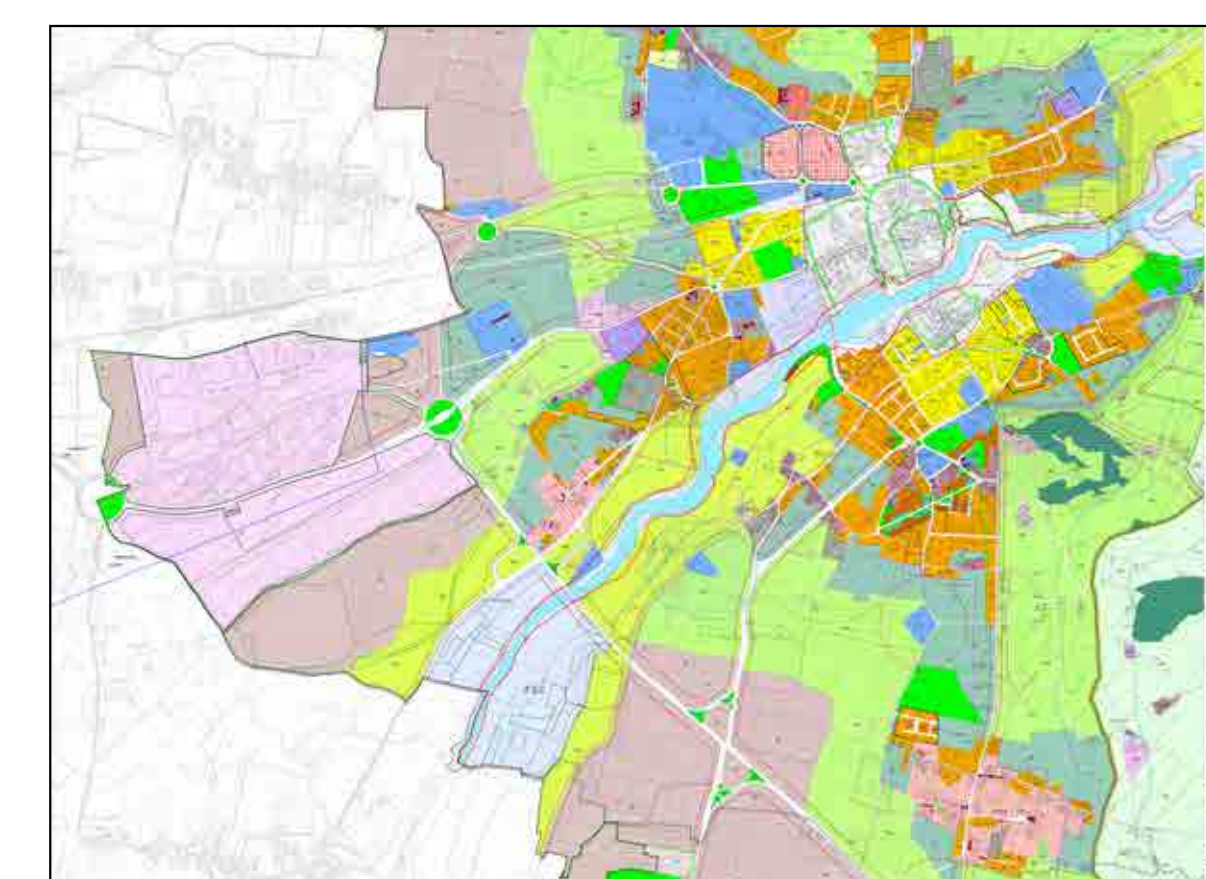
**Tavola 8 - CARTA DELLE STRATEGIE PER IL PAESAGGIO**





**COMUNE DI CIVIDALE DEL FRIULI****PIANO REGOLATORE GENERALE COMUNALE VARIANTE 19**

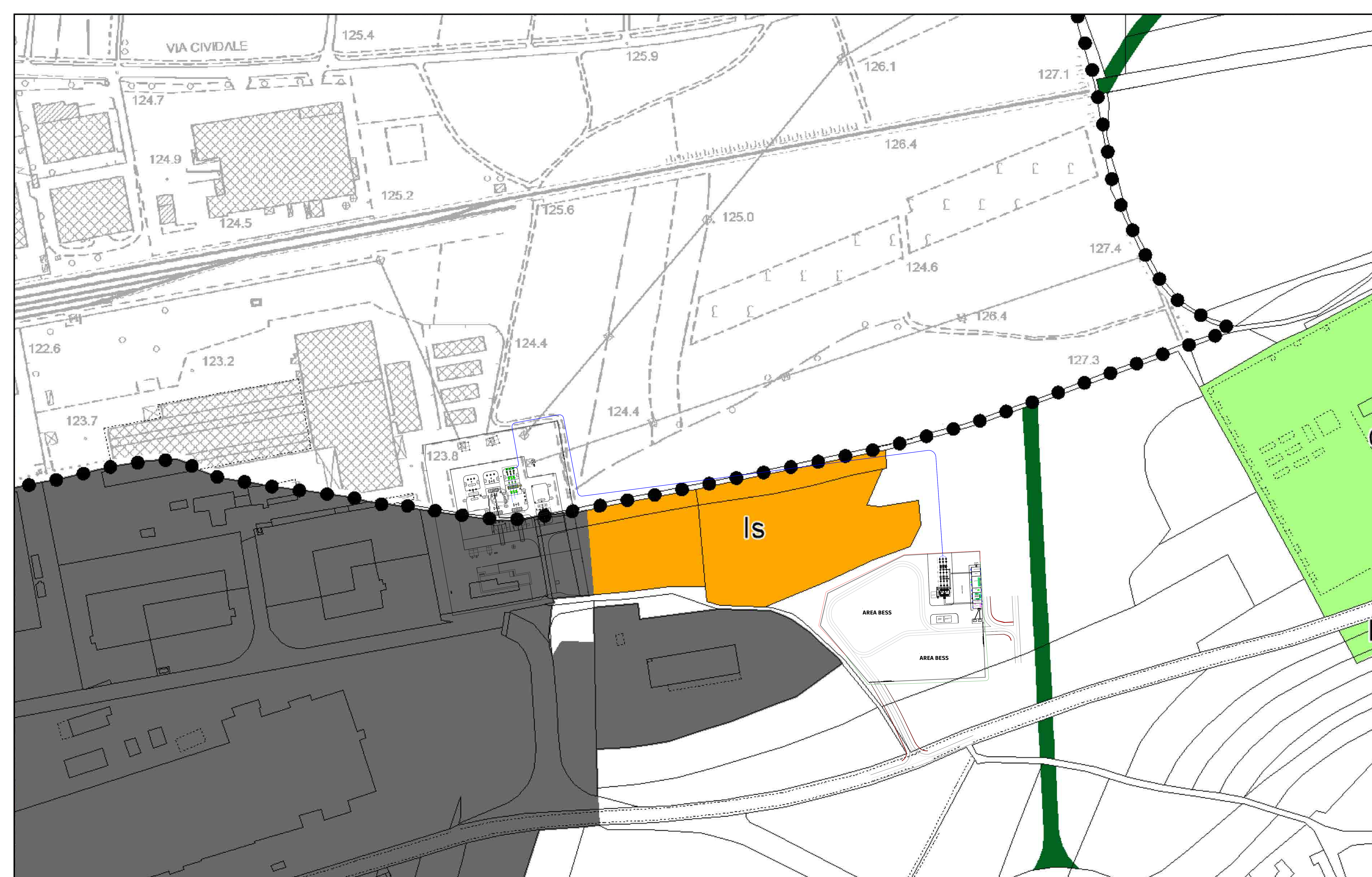
**Tavola P2 - ZONIZZAZIONE**



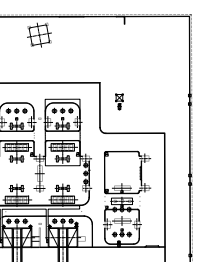
Il tecnico  
Ing. Leonardo Sblendido

[illegible]

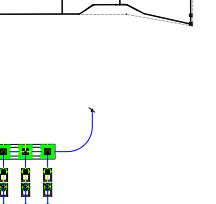




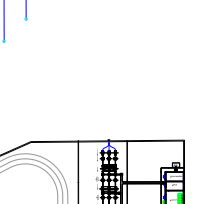
- # LEGENDA



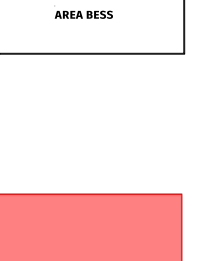
Elettrodotto interrato AT 132 kV




Planimetria cabina primaria "Cividale" 132/20 kV




Stallo AIS AT (132 kV)




SSE di trasformazione 132/30 kV e  
area BESS



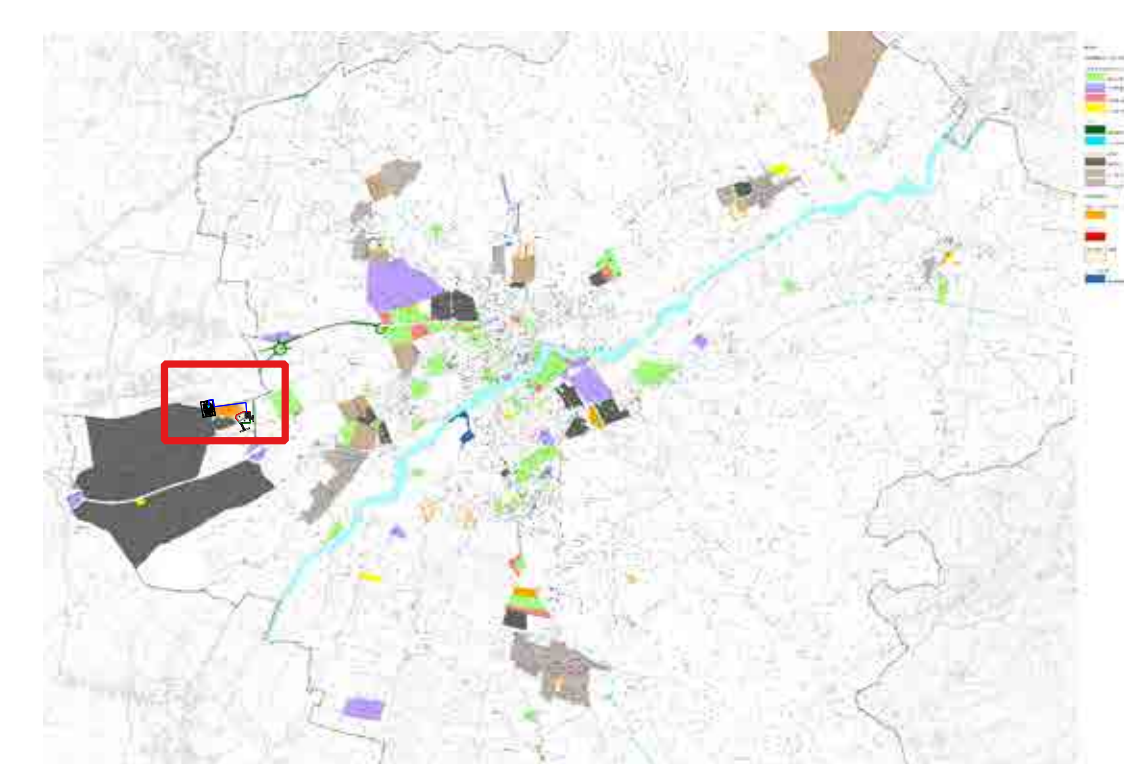
Scavi



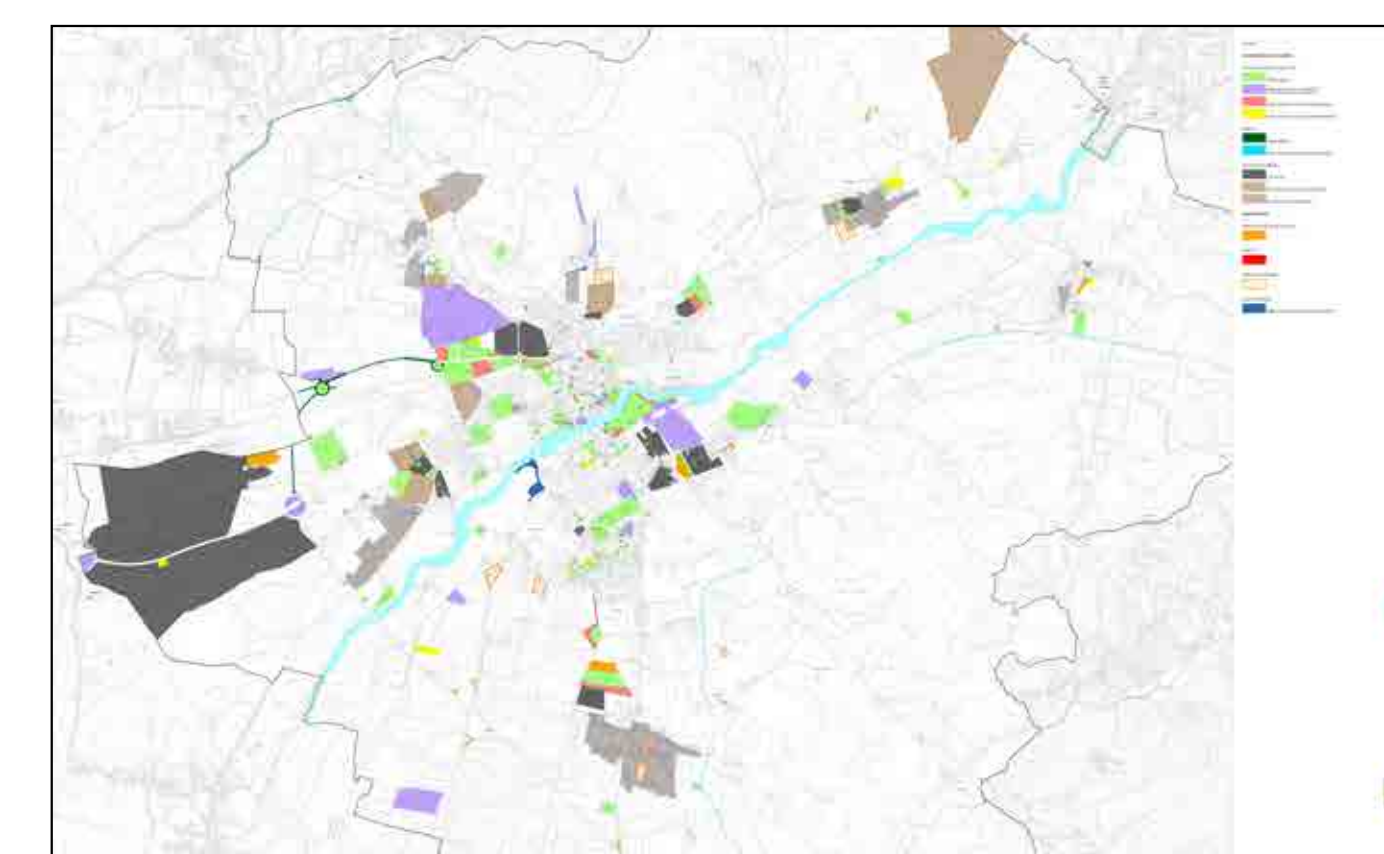
Riparti



Viabilità SSE

**COMUNE DI CIVIDALE DEL FRIULI****PIANO REGOLATORE GENERALE COMUNALE VARIANTE 19**

**Tavola P5a**



00	23/05/2025	Progetto definitivo		
			C. Ballerini	D. Morelli
			L.Sblendoro	

ESPOSIZIONE EXPOSITION	DATA DATE	DESCRIZIONE DESCRIPTION	PREPARATO PREPARED	CONTROLLATO CHECKED	VALIDATO RELEASED
<b>REGIONE FRIULI VENEZIA GIULIA</b> <b>PROVINCIA DI UDINE</b> <b>COMUNI DI CIVIDALE DEL FRIULI, MOIMACCO</b>					
<div style="display: flex; justify-content: space-between; align-items: center;"> <div style="text-align: right;"> <p>Il tecnico</p> <p>Ing. Leonardo Sblendoro</p> </div> </div> <div style="text-align: center; margin-top: 20px;"> </div>					

VALORI INFERIORI	ESSE INFI
------------------	-----------

PRESTAZIONE PRELATA "Quanto di rete per la connessione a 132 kV dell'Impianto di potenza installata pari a 40,8 MW da installare nel comune di Portofino, San Pietro al Natasio, Treviso, Cividale del Friuli e Moimacco (UD)".  
 NOME DEL TECNICO "SBL"

C14FR031WFF0020T00\_Inquadramento su Piani Urbanistici vigenti

PRINCIPALE PROTEZIONE	FORMATO FORMATO	SCALA SCALE
	A0	1:1.000

CATEGORIA CATEGORIA	PUBBLICA PUBBLICITÀ	SOGGIÀ SOGGETTO	FOLIO FOLIO	MATERIA MATERIA	SOSTA SOSTA
	B	1/1			5 di 5

nome/cognome:  	titolo /titolo:  <h2 style="margin: 0;">Inquadramento su Piani Urbanistici vigenti</h2>
-----------------------	---

Sede Legale: Via Stampo 14, 33023 MILANO  
 Sede Operativa: Via Roma 15, 33023 MILANO  
 Via E. De Amicis 84, 33038 REICE (UD)